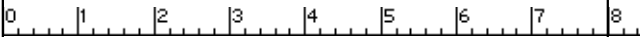
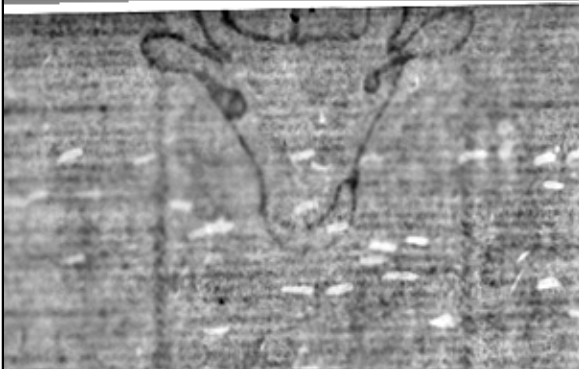


Wasserzeichen des Mittelalters

(v. 4.1 - 2016-03-02)

<http://wzma.at/>

AT4000-933_16



Referenznummer: **WZMA AT4000-933_16**
 Quelle: Innsbruck, Universitäts- und Landesbibliothek Tirol (ULBT), Cod. 933
 Datierung: Mitte 15. Jahrhundert
 Motiv: Fauna / Ochsenkopf / frei, mit Oberzeichen / mit einkonturiger Stange / Stern (einkonturig) / sechsstrahlig (Enden gerade) / ohne weiteres Beizeichen / mit Augen und Maul / Augen mit Verbindungslinien
 Abmessungen: || a 41 Breite 44 w1 24
 Bild: 316 x 410 pixels, 100 dpi = 80 x 104 mm