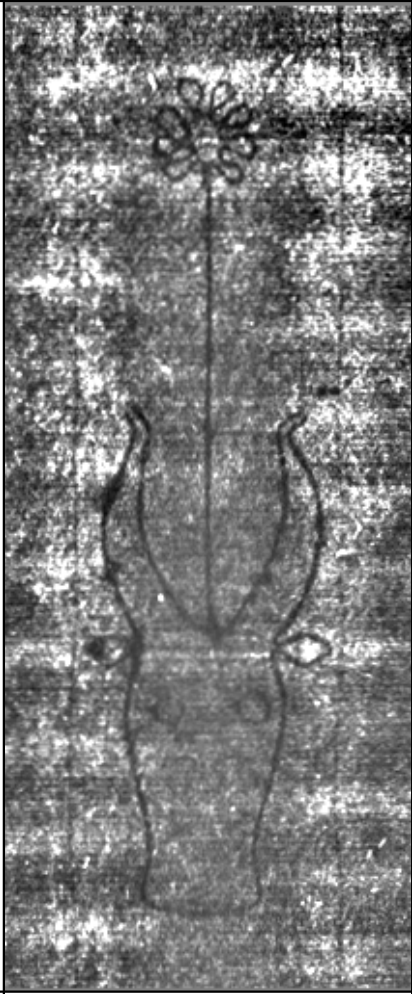


Wasserzeichen des Mittelalters

(v. 4.1 - 2016-03-02)

<http://wzma.at/>

AT5000-211_245



Referenznummer: **WZMA AT5000-211_245**

Quelle: Klosterneuburg, Augustiner-Chorherrenstift, Cod. 211, Teil 3 (fol. 229-252)

Datierung: Niederösterreich, Mitte 15. Jahrhundert

Motiv: Fauna / Ochsenkopf / frei, mit Oberzeichen / mit einkonturiger Stange / Blume / ohne weiteres Beizeichen / acht Blütenblätter / mit Augen

Abmessungen: || a 34 Breite 33 Höhe 111 w1 25 h1 38 s 62

Bild: 212 x 515 pixels, 100 dpi = 54 x 131 mm

verwandte Wasserzeichen:

identisch	AT3760-320213_147	um 1450/1455
Typ	PiccO-12-481-482	1453-1458