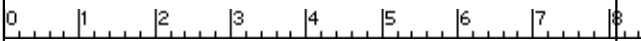
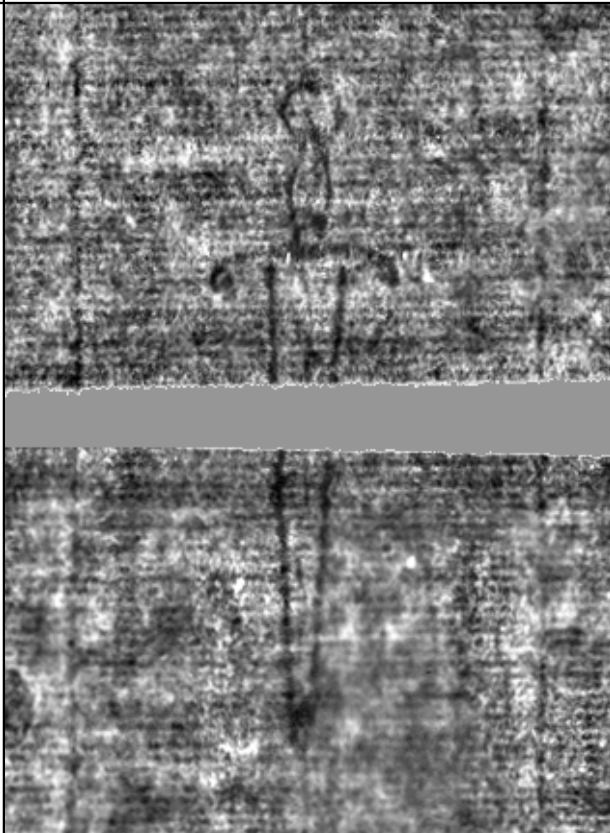


Wasserzeichen des Mittelalters

(v. 4.1 - 2016-03-02)

<http://wzma.at/>

AT5000-797_302



Referenznummer: **WZMA AT5000-797_302**
 Quelle: Klosterneuburg, Augustiner-Chorherrenstift, Cod. 797, Teil 3 (fol. 288-316)
 Datierung: Anfang 15. Jahrhundert
 Motiv: Realien / Waffen / Schwert / ein Schwert, frei / ohne Beizeichen / Knauf rund
 Abmessungen: ||| a 61 Breite 25 h1 22
 Bild: 318 x 434 pixels, 100 dpi = 81 x 110 mm

verwandte Wasserzeichen:

identisch	AT2000-202_307	Anfang 15. Jh.
Typ	PiccWW-7-405-410	1418-1424